



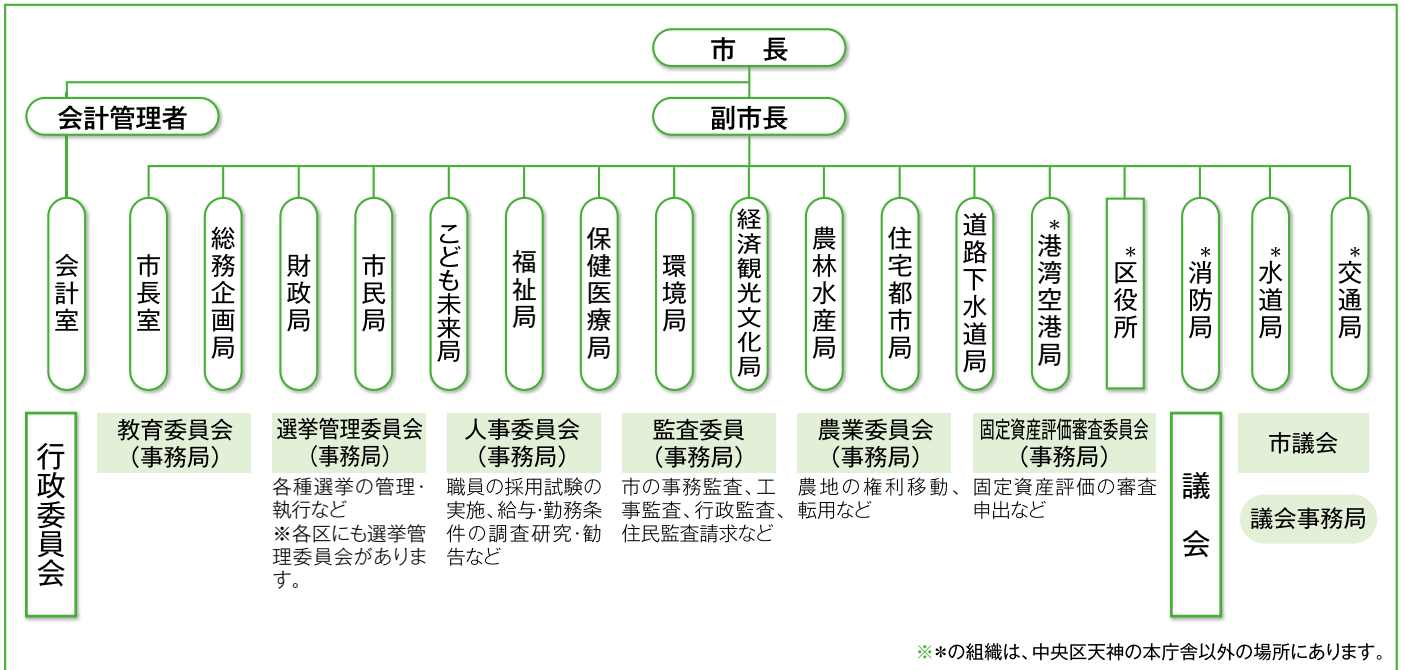
市役所・区役所

区役所・出張所 (P.22~25) の開庁時間
開庁日・窓口受付時間▷平日8:45~17:15
閉庁日▷土・日曜、祝日、12/29~1/3

☎電話番号 (F)FAX番号 (開)開庁日 (閉)閉庁日 (P)駐車場 (H)ホームページ

市役所・区役所

福岡市役所の組織



市役所庁舎

■本庁舎(行政棟・議会棟)
〒810-8620 中央区天神 1-8-1
☎ 711-4111 (代)
(開) 平日 8:45 ~ 18:00
(閉) 土・日曜、祝休日、12/29 ~ 1/3
(P) 有料
開庁日
8:30~21:00
閉庁日
9:00~21:00
利用期間 1月2日~12月31日



天神証明サービスコーナー

住民票の写しなどの証明書をとることができます。⇒P.30

情報プラザ

あなたの知りたい! 学びたい!
遊びたい!をサポート

市内のイベントや暮らしに役立つお知らせなど、市政や文化・スポーツ・レクリエーションに関する情報を提供しています。

〒810-8620 中央区天神 1-8-1
(市役所 1階東側)

☎ 733-5333 (F) 733-5335

(開) 毎日 9:00 ~ 20:00

(休) 12/31 ~ 1/3 ※臨時休館日有

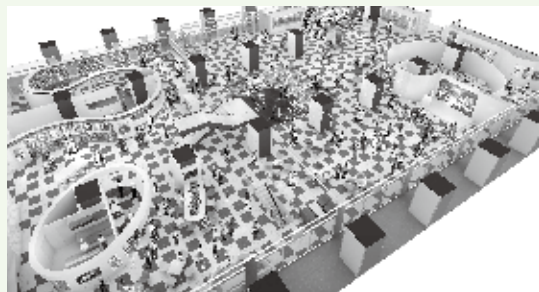
市役所1階市民ロビーと西側ふれあい広場

~情報発信とにぎわい空間~

ロビーには大型電子看板(デジタルサイネージ)などを設置し、市政や観光情報を発信しています。また、多目的スペースでは、絵画展やパネル展示も開催。カフェからは、コーヒー(有料)のいい香りも。

屋根付きのステージを備えた人工芝の広場では、博多どんたくをはじめ、年間を通じて様々なイベントが行われています。

天神にお越しの際に、お気軽にお立ち寄りください。

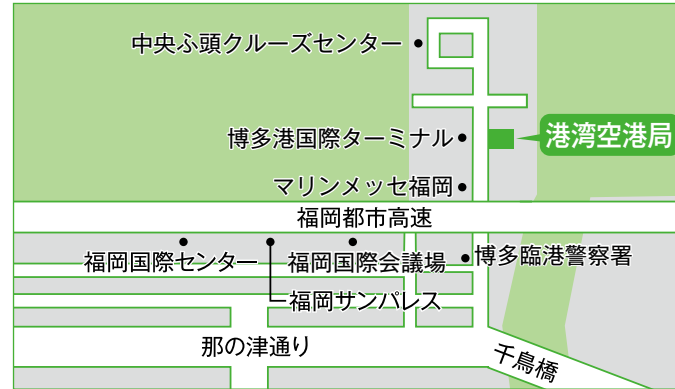


コラム

各局庁舎

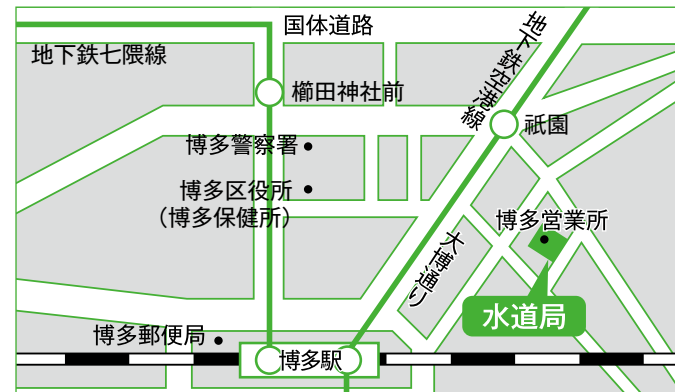
港湾空港局

〒812-8620 博多区沖浜町 12-1 博多港センタービル
 ☎ 282-7104(総務課) ☎ 282-7771
 ④ <https://www.city.fukuoka.lg.jp/kowan/hakata-port/index.html>



水道局

〒812-0011 博多区博多駅前 1-28-15
 ☎ 483-3139(総務課) ☎ 482-1376
 ④ <https://www.city.fukuoka.lg.jp/mizu/somu/>
 お客さまセンター ⇨ P.45

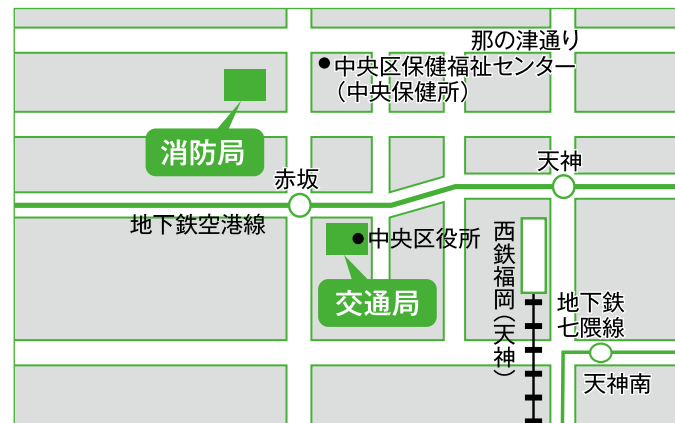


消防局

〒810-8521 中央区舞鶴 3-9-7
 ☎ 725-6600(代) ☎ 791-2535
 ④ <https://www.city.fukuoka.lg.jp/syobo/>

交通局

〒810-0041 中央区大名 2-5-31
 ☎ 732-4105(総務課) ☎ 721-0754
 お客様サービスセンター ⇨ P.78
 ④ <https://subway.city.fukuoka.lg.jp/>



東区

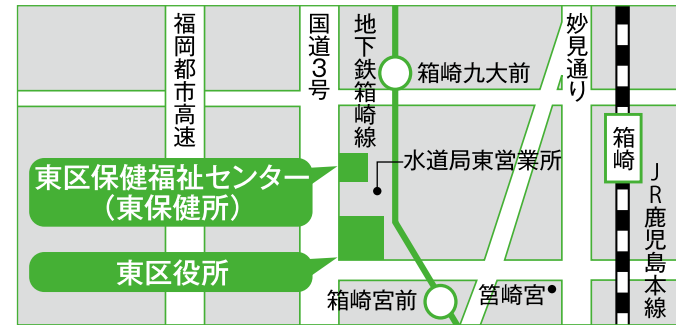
〈人口〉329,706人(163,691世帯)
 〈面積〉69.46km²
 (令和5年4月1日現在)



東区の「地形」をデザイン。九州における物流の拠点、交通の大動脈のイメージと21世紀への躍進を表現。色は、海の中道とそれをとりまく空と海をイメージしたスカイブルー。

東区役所 代表 ☎ 631-2131

■ 区役所 〒812-8653 東区箱崎 2-54-1
 ■ 保健福祉センター 〒812-0053 東区箱崎 2-54-27
 ④ <https://www.city.fukuoka.lg.jp/higashi/>



| 課名 | 係名 | 電話番号 | FAX番号 | | |
|--------------|----------|-----------|--------------|----------|----------|
| 総務部 | 総務課 | 645-1007 | 645-1127 | | |
| | 企画振興課 | 企画係 | 645-1014 | 651-5097 | |
| | | 振興係 | 645-1037 | | |
| | | 広報相談係 | 645-1012 | | |
| | 地域支援課 | 地域支援係 | 645-1041 | 645-1042 | |
| | 生涯学習推進課 | 管理係 | 645-1036 | | |
| | | 生涯学習係 | 645-1121 | | |
| | 市民部 | 課税課 | 管理係 | 645-1021 | 632-4970 |
| | | | 市民税係 | 645-1026 | |
| | | 納税課 | 固定資産税土地係・家屋係 | 645-1031 | |
| 納税課 | | 市民課 | 645-1022 | | |
| 市民部 | 市民課 | 645-1016 | 632-0360 | | |
| | | 645-1010 | | | |
| | 保険年金課 | 給付係 | 645-1101 | | |
| | | 保険係 | 645-1102 | 631-6463 | |
| 地域整備部 | 国民年金係 | 645-1104 | 632-8999 | | |
| | 地域整備課 | 645-1051 | | | |
| 保健福祉センター | 維持管理課 | 645-1056 | 631-2191 | | |
| | 生活環境課 | 645-1061 | | | |
| | 福祉・介護保険課 | 高齢者福祉係 | | 645-1071 | |
| | | 障がい者福祉第1係 | 645-1067 | | |
| | | 障がい者福祉第2係 | 645-1069 | | |
| | 子育て支援課 | 介護サービス係 | 645-1069 | 631-1511 | |
| | | 子ども家庭福祉係 | 645-1068 | | |
| | 健康課 | 子ども相談係 | 645-1082 | 651-3844 | |
| | | 健康・感染症対策係 | 645-1078 | | |
| | | 母子保健係 | 645-1077 | | |
| | | 精神保健福祉係 | 645-1079 | | |
| | 地域保健福祉課 | 精神保健福祉係 | 645-1079 | 631-2295 | |
| | | 地域包括ケア推進係 | 645-1087 | | |
| | | 地域保健福祉係 | 645-1087 | | |
| | 保護第1課 | 企画推進係 | 645-1086 | 631-4051 | |
| | | 地域保健福祉係 | 645-1088 | | |
| | | 保護第2課 | 645-1092 | | 643-1329 |
| | 衛生課 | 保護第3課 | 645-1096 | 645-1114 | |
| 環境係 | | 645-1112 | | | |
| | | 食品係 | 645-1111 | | |
| | | 医薬務係 | 645-1081 | | |
| 東区選挙管理委員会事務局 | | 645-1009 | 645-1127 | | |

※区役所の係については、主なものを掲載しています。
 *の所属は区役所内にあります。 **の所属は水道局東営業所3階にあります。

博多区

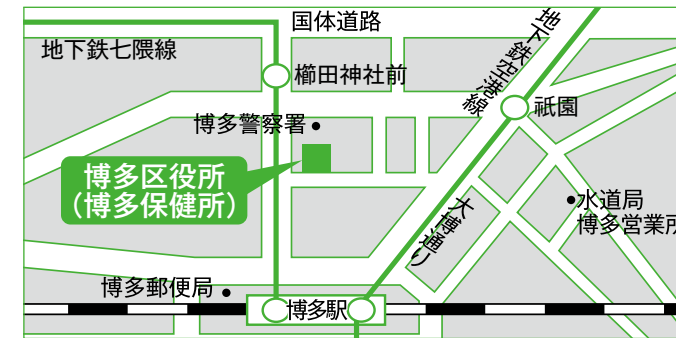
〈人口〉256,435人(161,070世帯)
 〈面積〉31.62km²
 (令和5年4月1日現在)



博多区の「ハ」に港湾の波頭とどんたくの躍動感をデザインしたもので、区勢と区民の輝かしい未来に向かって伸びゆく様を表現。色は、伝統ある寺社や山笠等の祭りをイメージした紫。

博多区役所 代表 ☎ 441-2131

■ 区役所 〒812-8512 博多区博多駅前 2-8-1
 ④ <https://www.city.fukuoka.lg.jp/hakata/>



| 課名 | 係名 | 電話番号 | FAX番号 | |
|---------------|----------|--------------|----------|----------|
| 総務部 | 総務課 | 総務係 | 419-1004 | 452-6735 |
| | | 広報相談係 | 419-1011 | |
| | 企画振興課 | 企画係 | 419-1010 | 434-0053 |
| | | 振興係 | 419-1042 | |
| | 地域支援課 | 魅力発信係 | 419-1012 | 434-0053 |
| | | 生涯学習推進課 | 419-1047 | |
| 市民部 | 課税課 | 管理係 | 419-1022 | 476-5188 |
| | | 市民税係 | 419-1027 | |
| | 納税課 | 固定資産税土地係・家屋係 | 419-1032 | |
| | | 市民課 | 419-1023 | |
| 市民部 | 保険年金課 | 給付係 | 419-1117 | 441-0075 |
| | | 保険係 | 419-1118 | |
| 市民部 | 国民年金係 | 419-1120 | 402-1190 | |
| | | 証明発行コーナー | | 402-0799 |
| 地域整備部 | 地域整備課 | 419-1057 | 441-5603 | |
| | 管理調整課 | 419-1061 | | |
| | 生活環境課 | 419-1068 | | |
| 保健福祉センター | 福祉・介護保険課 | 高齢者福祉係 | 419-1078 | 441-1455 |
| | | 障がい者福祉係 | 419-1079 | |
| | | 介護サービス係 | 419-1081 | |
| | 子育て支援課 | 子ども家庭福祉係 | 419-1080 | 402-2703 |
| | | 子ども相談第1係 | 419-1086 | |
| | 健康課 | 子ども相談第2係 | 419-1086 | 441-0057 |
| | | 健康・感染症対策係 | 419-1091 | |
| | | 母子保健係 | 419-1095 | |
| | | 精神保健福祉係 | 419-1092 | |
| | 地域保健福祉課 | 地域包括ケア推進係 | 419-1099 | 402-1169 |
| 地域保健福祉係 | | 419-1100 | | |
| 保護第1課 | 保護第1課 | 402-1590 | 434-0021 | |
| | 保護第2課 | 402-2713 | | |
| | 保護第3課 | 419-1113 | | |
| 衛生課 | 環境係 | 419-1125 | 434-0007 | |
| | | 食品係 | | 419-1126 |
| | | 医薬務係 | | 419-1090 |
| 博多区選挙管理委員会事務局 | 419-1006 | 452-6735 | | |

※区役所の係については、主なものを掲載しています。
 *の所属は区役所内にあります。 博多区はいずれの所属も区役所内にあります。

中央区

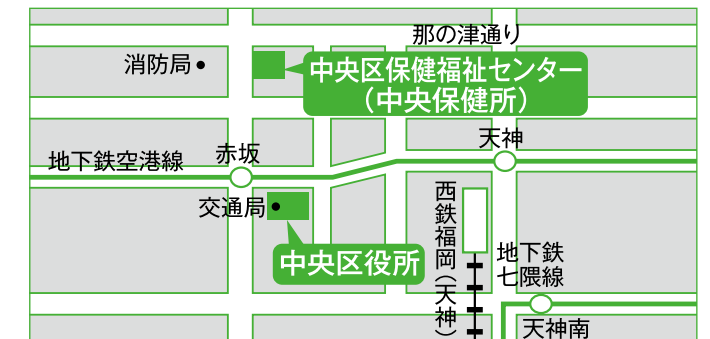
〈人口〉211,164人(133,152世帯)
 〈面積〉15.39km²
 (令和5年4月1日現在)



中央区の「中」を、人と人とのふれあいや交流を中心に表し、文化、経済の発展の輪が周辺に好影響している様子を表現。色は、福岡市の中心としての情熱をイメージした赤。

中央区役所 代表 ☎ 714-2131

■ 区役所 〒810-8622 中央区大名 2-5-31
 ■ 保健福祉センター 〒810-0073 中央区舞鶴 2-5-1
 あいれふ内
 ④ <https://www.city.fukuoka.lg.jp/chuo/>



| 課名 | 係名 | 電話番号 | FAX番号 | |
|---------------|----------|--------------|----------|----------|
| 総務部 | 総務課 | 総務係 | 718-1005 | 714-2141 |
| | | 企画係 | 718-1012 | |
| | 企画振興課 | まちづくり推進係 | 718-1015 | |
| | | 振興係 | 718-1055 | |
| | 地域支援課 | 広報相談係 | 718-1013 | |
| | | 生涯学習推進課 | 718-1060 | |
| 市民部 | 課税課 | 管理係 | 718-1049 | 714-4231 |
| | | 市民税係 | 718-1038 | |
| | 納税課 | 固定資産税土地係・家屋係 | 718-1045 | |
| | | 市民課 | 718-1028 | |
| 市民部 | 保険年金課 | 給付係 | 718-1123 | 725-2117 |
| | | 保険係 | 718-1124 | |
| | | 国民年金係 | 718-1126 | |
| 地域整備部 | 地域整備課 | 718-1072 | 718-1079 | |
| | 管理調整課 | 718-1081 | | |
| | 生活環境課 | 718-1090 | | |
| 保健福祉センター | 福祉・介護保険課 | 高齢者福祉係 | 718-1145 | 771-4955 |
| | | 障がい者福祉係 | 718-1100 | |
| | | 介護サービス係 | 718-1102 | |
| | 子育て支援課 | 子ども家庭福祉係 | 718-1101 | 771-4955 |
| | | 子ども相談係 | 718-1106 | |
| | 健康課 | 健康・感染症対策係 | 761-7340 | 734-1690 |
| 母子保健係 | | 761-7338 | | |
| 精神保健福祉係 | | 761-7339 | | |
| 地域保健福祉課 | 地域保健福祉課 | 718-1108 | 771-4955 | |
| | 保護課* | 718-1115 | | |
| 衛生課 | 環境係 | 761-7351 | 761-8280 | |
| | | 食品係 | | 761-7356 |
| | | 医薬務係 | | 761-7325 |
| 中央区選挙管理委員会事務局 | 718-1007 | 714-2141 | | |

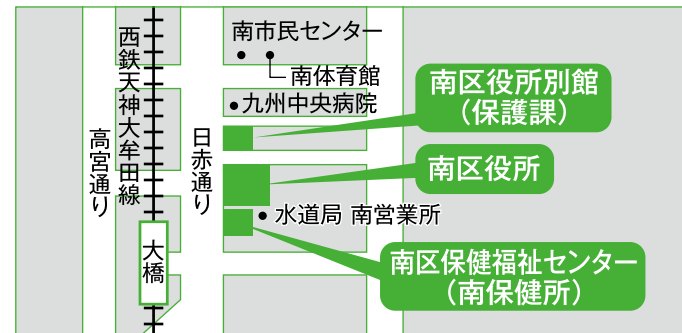
南区

〈人口〉268,176人(132,888世帯)
〈面積〉30.98km²
(令和5年4月1日現在)

南区の「m」で3つの盛り上がりによる躍動感を表現し、全体の円は区民の調和ある団結と発展を表現。色は、中央部に隣接する南部都市圏をイメージしたエンジ。

南区役所 代表 ☎ 561-2131

- 区役所 〒815-8501 南区塩原 3-25-1
 - 保健福祉センター 〒815-0032 南区塩原 3-25-3
 - 区役所別館 〒815-8501 南区塩原 3-25-1
- ① https://www.city.fukuoka.lg.jp/minami/



| 課名 | 係名 | 電話番号 | FAX番号 | |
|--------------|----------|--------------|----------|----------|
| 総務部 | 総務課 | 559-5005 | 561-2130 | |
| | 企画振興課 | 企画係 | 559-5016 | |
| | | 振興係 | 559-5064 | 559-5014 |
| | | 広報相談係 | 559-5017 | |
| 地域支援課 | | 559-5076 | 562-3824 | |
| 生涯学習推進課 | | 559-5172 | | |
| 市民部 | 課税課 | 管理係 | 559-5031 | |
| | | 市民税係 | 559-5041 | 511-3652 |
| | | 固定資産税土地係・家屋係 | 559-5051 | |
| | 納税課 | | 559-5169 | 511-8560 |
| 市民課 | | 559-5021 | | |
| 保険年金課 | 給付係 | 559-5151 | 561-3444 | |
| | 保険係 | 559-5152 | | |
| | 国民年金係 | 559-5155 | | |
| 地域整備部 | 地域整備課 | 559-5082 | 559-5096 | |
| | 維持管理課 | 559-5091 | | |
| | 生活環境課 | 559-5374 | | 561-5360 |
| 保健福祉センター | 福祉・介護保険課 | 高齢者福祉係 | 559-5127 | |
| | | 障がい者福祉係 | 559-5121 | 512-8811 |
| | | 介護サービス係 | 559-5125 | |
| | 子育て支援課 | 子ども家庭福祉係 | 559-5123 | 559-5149 |
| | | 子ども相談第1係 | 559-5195 | |
| | | 子ども相談第2係 | 559-5195 | |
| | 健康課 | 健康・感染症対策係 | 559-5116 | 541-9914 |
| | | 母子保健係 | 559-5119 | |
| | | 精神保健福祉係 | 559-5118 | |
| | 地域保健福祉課 | 企画推進係 | 559-5131 | 559-5135 |
| | | 地域包括ケア推進係 | 559-5132 | |
| | 保護第1課 | 地域保健福祉係 | 559-5133 | 559-5147 |
| 保護第2課 | | | | |
| 衛生課 | 環境係 | 559-5161 | 559-5159 | |
| | 食品係 | 559-5162 | | |
| | 医薬務係 | 559-5115 | | |
| 南区選挙管理委員会事務局 | | 559-5005 | 561-2130 | |

*区役所の係については、主なものを掲載しています。*の所属は区役所内にあります。

城南区

〈人口〉133,081人(68,728世帯)
〈面積〉15.99km²
(令和5年4月1日現在)

城南区の「J」をシンボル化した区民相互の連帯感と未来に伸びゆく様を表現。色は、油山を源とする樋井川と文教地区をイメージした濃紺。

城南区役所 代表 ☎ 822-2131

- 区役所 〒814-0192 城南区鳥飼 6-1-1
 - 保健福祉センター 〒814-0103 城南区鳥飼 5-2-25
- ① https://www.city.fukuoka.lg.jp/jonan/



| 課名 | 係名 | 電話番号 | FAX番号 | |
|---------------|-----------|--------------|----------|----------|
| 総務部 | 総務課 | 833-4003 | 822-2142 | |
| | 企画振興課 | 企画係 | 833-4009 | |
| | | 振興係 | 833-4065 | 844-1204 |
| | | 広報相談係 | 833-4053 | |
| 地域支援課 | | 833-4064 | 822-2142 | |
| 生涯学習推進課 | | 833-4061 | | |
| 市民部 | 課税課 | 管理係 | 833-4024 | |
| | | 市民税係 | 833-4032 | 841-2145 |
| | | 固定資産税土地係・家屋係 | 833-4036 | |
| | 納税課 | | 833-4026 | 841-7740 |
| 市民課 | | 833-4016 | | |
| 保険年金課 | 給付係 | 833-4121 | 844-6790 | |
| | 保険係 | 833-4123 | | |
| | 国民年金係 | 833-4125 | | |
| 地域整備部 | 地域整備課 | 833-4072 | 822-4095 | |
| | 維持管理課 | 833-4077 | | |
| | 生活環境課 | 833-4086 | | |
| 保健福祉センター | 福祉・介護保険課 | 高齢者福祉係 | 833-4170 | |
| | | 障がい者福祉係 | 833-4102 | 822-2133 |
| | | 介護サービス係 | 833-4105 | |
| | 子育て支援課 | 子ども家庭福祉係 | 833-4103 | 822-2133 |
| | | 子ども相談第1係 | 833-4108 | |
| | | 子ども相談第2係 | 833-4108 | |
| 健康課 | 健康・感染症対策係 | 831-4261 | 822-5844 | |
| | 母子保健係 | 844-1071 | | |
| | 精神保健福祉係 | 831-4209 | | |
| 地域保健福祉課 | 企画推進係 | 833-4111 | 822-2133 | |
| | 地域包括ケア推進係 | 833-4112 | | |
| 保護課 | 地域保健福祉係 | 833-4113 | 822-2230 | |
| | 保護課* | | | |
| 衛生課 | 環境係 | 831-4219 | 843-2662 | |
| | 食品係 | 831-4208 | | |
| | 医薬務係 | 831-4208 | | |
| 城南区選挙管理委員会事務局 | | 833-4005 | 822-2142 | |

早良区

〈人口〉222,940人(104,291世帯)
〈面積〉95.87km²
(令和5年4月1日現在)

早良区の「さ」を鳥のイメージでシンボル化し、区民の融和と平和ある団結で明日へ飛躍発展していく様子を表現。色は、緑豊かな清新なまちをイメージした緑。

早良区役所 代表 ☎ 841-2131

- 区役所 〒814-8501 早良区百道 2-1-1
 - 区役所別館(保護課) 〒814-0006 早良区百道2-1-36
 - 保健福祉センター 〒814-0006 早良区百道 1-18-18
- ① https://www.city.fukuoka.lg.jp/sawara/



| 課名 | 係名 | 電話番号 | FAX番号 | |
|---------------|-----------|--------------|----------|----------|
| 総務部 | 総務課 | 833-4303 | 833-4388 | |
| | 企画課 | 企画係 | 833-4306 | |
| | | 事業推進係 | 833-4412 | 846-2864 |
| | | 広報相談係 | 833-4307 | |
| 地域支援課 | | 833-4416 | 851-2680 | |
| 生涯学習推進課 | | 833-4403 | | |
| 市民部 | 課税課 | 管理係 | 833-4318 | |
| | | 市民税係 | 833-4320 | 841-2185 |
| | | 固定資産税土地係・家屋係 | 833-4326 | |
| | 納税課 | | 833-4317 | 841-7840 |
| 市民課 | | 833-4311 | | |
| 保険年金課 | 給付係 | 833-4371 | 846-9921 | |
| | 保険係 | 833-4372 | | |
| | 国民年金係 | 833-4323 | | |
| 地域整備部 | 地域整備課 | 833-4333 | 851-2952 | |
| | 維持管理課 | 833-4336 | | |
| | 生活環境課 | 833-4340 | | |
| 保健福祉センター | 福祉・介護保険課 | 高齢者福祉係 | 833-4352 | |
| | | 障がい者福祉係 | 833-4353 | 846-8428 |
| | | 介護サービス係 | 833-4355 | |
| | 子育て支援課 | 子ども家庭福祉係 | 833-4354 | 831-5723 |
| | | 子ども相談第1係 | 833-4398 | |
| | | 子ども相談第2係 | 833-4348 | |
| 健康課 | 健康・感染症対策係 | 851-6012 | 822-5733 | |
| | 母子保健係 | 851-6622 | | |
| | 精神保健福祉係 | 851-6015 | | |
| 地域保健福祉課 | 地域包括ケア推進係 | 833-4362 | 833-4349 | |
| | 地域保健福祉係 | 833-4363 | | |
| 保護課 | 保護第1~第5係 | 833-4367 | 833-4380 | |
| | 衛生課 | 環境係 | | 851-6602 |
| | | 食品係 | | 851-6609 |
| 衛生課 | 医薬務係 | 851-6567 | 803-0924 | |
| | 庶務係 | 804-2011 | | |
| | 市民係 | 804-2015 | | |
| 入部出張所 | 保険・福祉係 | 804-2014 | | |
| 早良区選挙管理委員会事務局 | | 833-4399 | 833-4388 | |

*区役所の係については、主なものを掲載しています。*の所属は区役所内にあります。

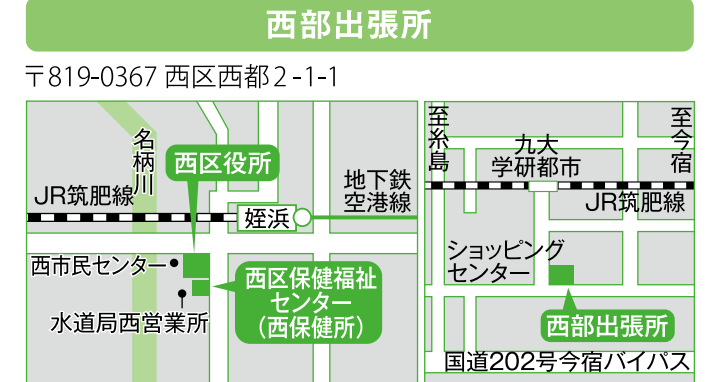
西区

〈人口〉212,000人(98,728世帯)
〈面積〉84.15km²
(令和5年4月1日現在)

西区の「西」を威勢のよい稲妻型にデザインし、飛躍する西区を表現。色は、飛躍する若い町と夕陽の美しさをイメージしたオレンジ。

西区役所 代表 ☎ 881-2131

- 区役所 〒819-8501 西区内浜 1-4-1
 - 保健福祉センター 〒819-0005 西区内浜 1-4-7
- ① https://www.city.fukuoka.lg.jp/nishi/



| 課名 | 係名 | 電話番号 | FAX番号 | |
|--------------|---------------|--------------|----------|----------|
| 総務部 | 総務課 | 895-7003 | 882-2137 | |
| | 防災・安全安心室 | 895-7037 | | |
| | 企画振興課 | 企画係 | | 895-7006 |
| | | 振興係 | | 895-7033 |
| 地域支援課 | 広報相談係 | 895-7007 | 885-0467 | |
| | 生涯学習推進課 | | | 895-7036 |
| 市民部 | 課税課 | 管理係 | 895-7013 | |
| | | 市民税係 | 895-7017 | 883-8565 |
| | | 固定資産税土地係・家屋係 | 895-7019 | |
| | 納税課 | | 895-7014 | 883-2940 |
| 市民課 | | 895-7010 | | |
| 保険年金課 | 給付係 | 895-7089 | 883-6690 | |
| | 保険係 | 895-7090 | | |
| 地域整備部 | 国民年金係 | 895-7092 | 882-6135 | |
| | 管理調整課 | 895-7042 | | |
| | 土木第1課 | 895-7047 | | |
| 保健福祉センター | 生活環境課 | 895-7050 | 882-2137 | |
| | 福祉・介護保険課 | 高齢者福祉係 | | 895-7063 |
| | | 障がい者福祉係 | | 895-7064 |
| 介護サービス係 | | 895-7066 | | |
| 子育て支援課 | 子ども家庭福祉係 | 895-7065 | 891-9894 | |
| | 子ども相談第1係 | 895-7096 | | |
| | 子ども相談第2係 | 895-7098 | | |
| 健康課 | 健康・感染症対策係 | 895-7073 | 891-9894 | |
| | 母子保健係 | 895-7055 | | |
| 地域保健福祉課 | 精神保健福祉係 | 895-7074 | 895-7078 | |
| | 地域包括ケア推進係 | 895-7078 | | |
| 保護課 | 地域保健福祉係 | 895-7080 | 882-0448 | |
| | 保護課* | | | |
| | 環境係 | 895-7083 | | |
| 衛生課 | 環境係 | 895-7094 | 891-9894 | |
| | 食品係 | 895-7095 | | |
| | 医薬務係 | 895-7072 | | |
| | 庶務係 | 806-0004 | | |
| 西部出張所 | 市民相談係 | 806-9430 | 806-6811 | |
| | 市民係 | 806-9431 | | |
| | 保険係 | 806-9432 | | |
| | 給付係 | 806-9433 | | |
| 土木第2課 | 環境係 | 806-0411 | 807-3080 | |
| | 農林水産局農林部 | | | |
| | 農業施設課 | | | |
| 施設第3係 | 農業委員会事務局西部出張所 | 806-9434 | 807-3080 | |
| | 農業委員会事務局 | 806-9435 | | |
| 西区選挙管理委員会事務局 | | 895-7105 | 882-2137 | |